



ประกาศเทศบาลตำบลหนองแห่่ง  
เรื่อง แผนการซ่อมบำรุงรักษาพัสดุ ประจำปีงบประมาณ 2565

อาศัยอำนาจตามความนัยพระราชบัญญัติการจัดซื้อจัดจ้างและการบริหารพัสดุภาครัฐ พ.ศ. 2560 มาตรา 112 และระเบียบกระทรวงการคลังว่าด้วยการจัดซื้อจัดจ้างและการบริหารพัสดุภาครัฐ พ.ศ. 2560 ข้อ 212 ให้หน่วยงานของรัฐจัดให้มีผู้ควบคุมดูแลพัสดุที่อยู่ในความครอบครองให้อยู่ในสภาพที่พร้อมใช้งานได้ตลอดเวลา โดยให้มีการจัดทำแผนการซ่อมบำรุงที่เหมาะสมและระยะเวลาในการซ่อมบำรุงด้วย ในกรณีที่พัสดุเกิดการชำรุดให้หน่วยงานของรัฐดำเนินการซ่อมแซมให้กลับมาอยู่ในสภาพพร้อมใช้งานโดยเร็ว นั้น

ดังนั้น เพื่อให้การซ่อมบำรุงรักษาพัสดุ ประจำปีงบประมาณ 2565 ของเทศบาลตำบลหนองแห่่ง เป็นไปอย่างมีประสิทธิภาพ และถูกต้อง อันเกิดประโยชน์สูงสุดต่อหน่วยงานของทางราชการเป็นสำคัญ จึงขอกำหนดแผนการซ่อมบำรุงรักษาพัสดุ ของเทศบาลตำบลหนองแห่่ง ตามเอกสารแนบท้ายประกาศ

จึงประกาศให้ทราบโดยทั่วกัน

ประกาศ ณ วันที่ 11 เดือน ตุลาคม พ.ศ. 2564

( นายพิรุณ หน่อแก้ว )

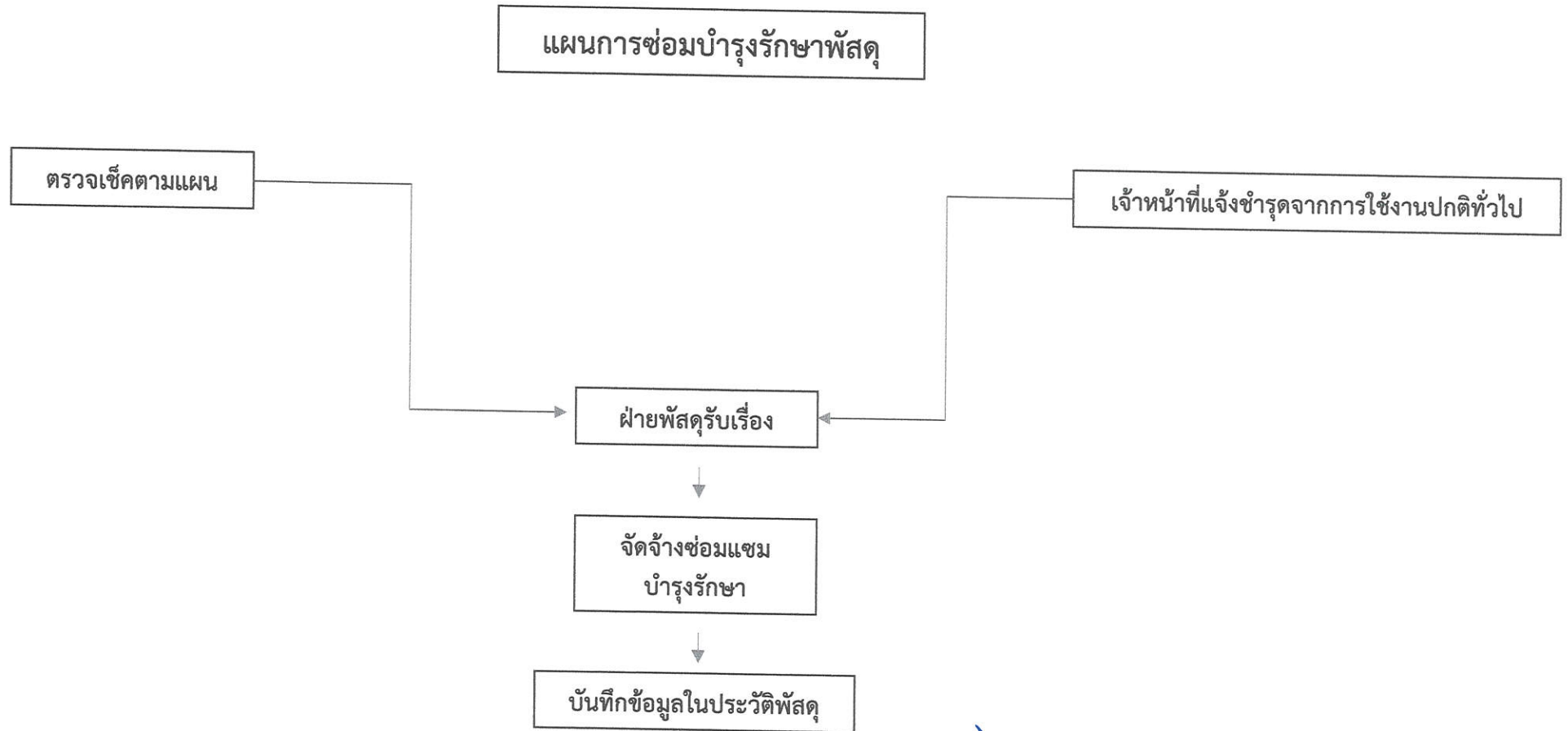
นายกเทศมนตรีตำบลหนองแห่่ง

แผนการซ่อมบำรุงรักษาพัสดุ ของเทศบาลตำบลหนองแห้ว  
ประจำปีงบประมาณ พ.ศ. 2565

ลำดับ	รายการ	ประจำเดือน											หมายเหตุ		
		ต.ค.	พ.ย.	ธ.ค.	ม.ค.	ก.พ.	มี.ค.	เม.ย.	พ.ค.	มิ.ย.	ก.ค.	ส.ค.		ก.ย.	
1	ยานพาหนะ - รถตู้กู้ชีพ ทะเบียน นท-2326 เชียงใหม่ - รถกระบะ อปพร. ทะเบียน ผผ-9787 เชียงใหม่ - รถบรรทุกน้ำอเนกประสงค์ ทะเบียน ผน-1304 เชียงใหม่ - รถยนต์ 4 ประตู ทะเบียน กบ-8185 เชียงใหม่ - รถบรรทุกขยะ ทะเบียน 82-0157 เชียงใหม่ - รถตู้ ทะเบียน นง-7667 เชียงใหม่ - รถโดยสาร ทะเบียน 40-0625 เชียงใหม่ - รถกระเช้าไฟฟ้า (รถประกอบ) - รถจักรยานยนต์ ทะเบียน คคค 793 เชียงใหม่ - รถจักรยานยนต์ ทะเบียน 1กค 5278 เชียงใหม่ - รถจักรยานยนต์ ทะเบียน จขค 588 เชียงใหม่	↔				↔				↔					- ของเหลวให้เปลี่ยนถ่ายตามรอบการบำรุงรักษาของยานพาหนะแต่ละคัน - สภาพยาง ระบบไฟ สมยาง ยางรถ น้ำมันเครื่อง และแบตเตอรี่ ให้พนักงานประจำรถตรวจเช็คทุกครั้งก่อนใช้งาน - แจ้งฝ่ายพัสดุหากมีการชำรุด
2	เครื่องปรับอากาศสำนักงาน - ล้างทำความสะอาด - ตรวจเช็ค เต็มน้ำยาแอร์ - อื่นๆ	↔												- แจ้งฝ่ายพัสดุหากมีการชำรุด	
3	เครื่องคอมพิวเตอร์	↔						↔						- แจ้งฝ่ายพัสดุหากมีการชำรุด	
4	เครื่องพิมพ์ (Laser และ Inkjet)	↔						↔						- แจ้งฝ่ายพัสดุหากมีการชำรุด	
5	ครุภัณฑ์อื่นๆ โต๊ะทำงาน เก้าอี้ ตู้เก็บเอกสาร วัสดุคงทน ฯลฯ	↔												- แจ้งฝ่ายพัสดุหากมีการชำรุด	

กท.

# ขั้นตอนการปฏิบัติในการซ่อมบำรุงรักษาพัด



กทท. ๑